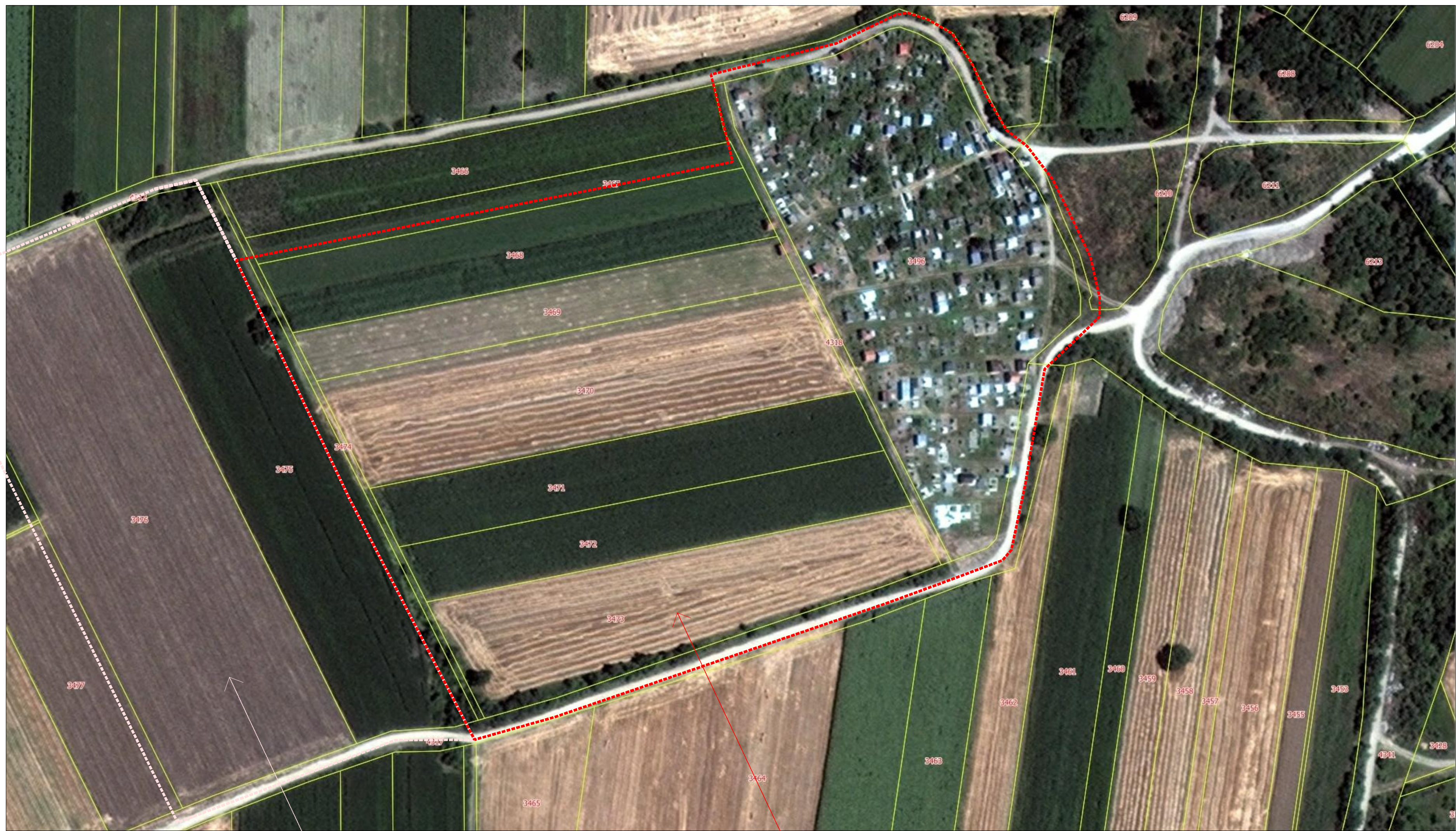




šira lokacija

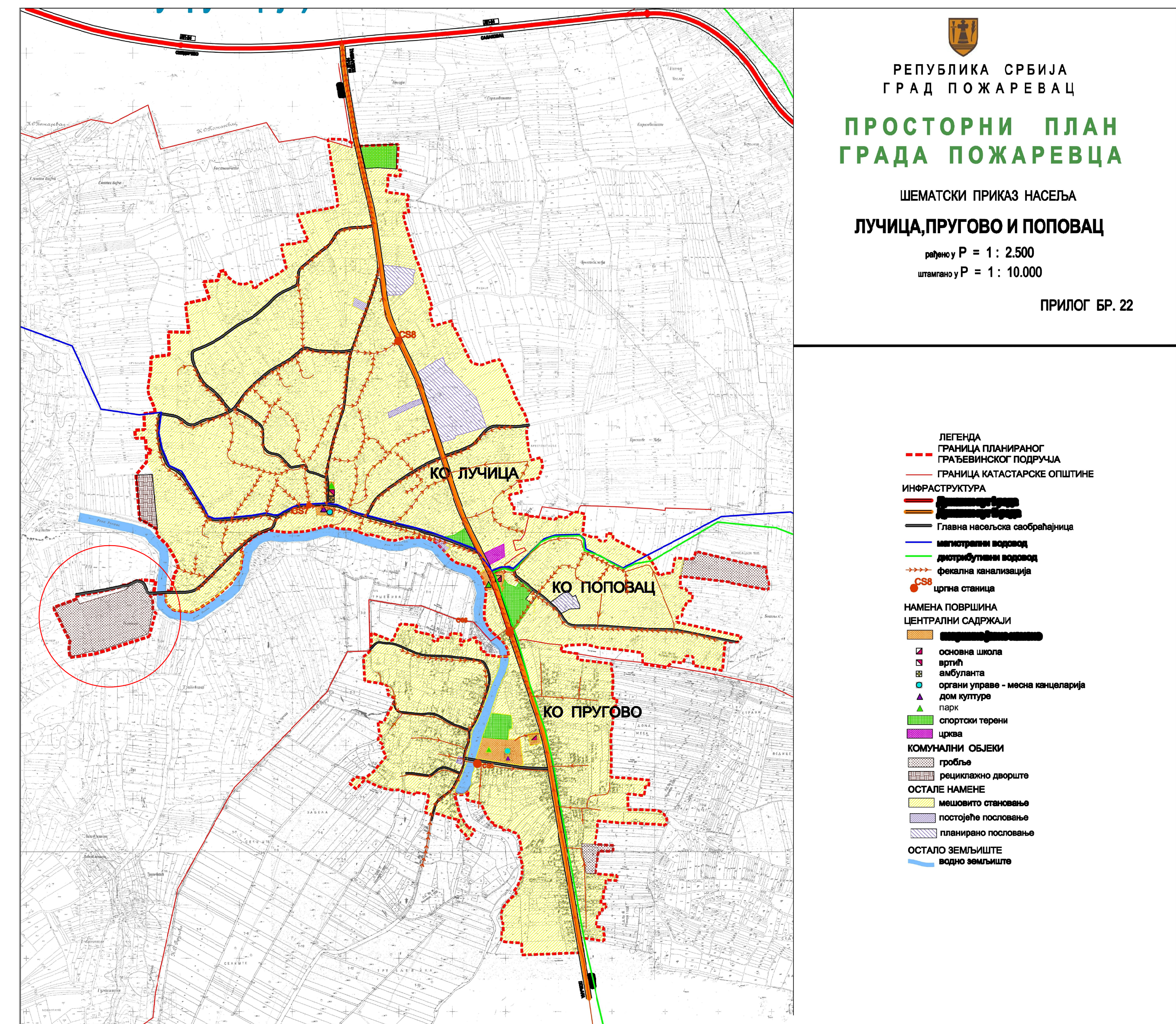
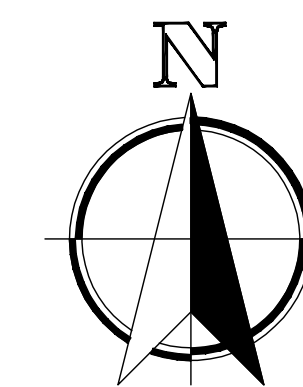


uža lokacija

planirano proširenje po PP Grada Požarevca (sledeća faza)

planirano proširenje po PP Grada Požarevca (urbanistički projekat)

položaj lokacije groblja u naselju Lučica



GARDEN Studio, Požarevac Cane Babović 1		
investitor:	GRAD POŽAREVAC (MZ LUČICA)	
naziv projekta:	URBANISTIČKI PROJEKAT za proširenje groblja u naselju Lučica i faza, na k.p. br. 3496, 4318, 3473, 3472, 3471, 3470, 3469 i 3468 K.O. Lučica	
list:	IZVOD IZ PP GRADA POŽAREVCA I POLOŽAJ GROBLJA U ODNOSU NA OKRUŽENJE	
odgovorni urbanista:	Nataša Momirović	licenca: 200 0935 06
datum: januar, 2019.	razmera :	broj lista: 2